

Programma di sviluppo comunale di Ortisei Gemeindeentwicklungsprogramm St.Ulrich

Analisi SWOT-Analyse Paesaggio - Landschaft

Arch. Paesaggista Marco Molon
Arch. Paesaggista Nicolò Di Leonardo



01

SISTEMA VINCOLISTICO

02

SISTEMA NATURALE

03

SISTEMA SEMINATURALE

04

SISTEMA ANTROPICO

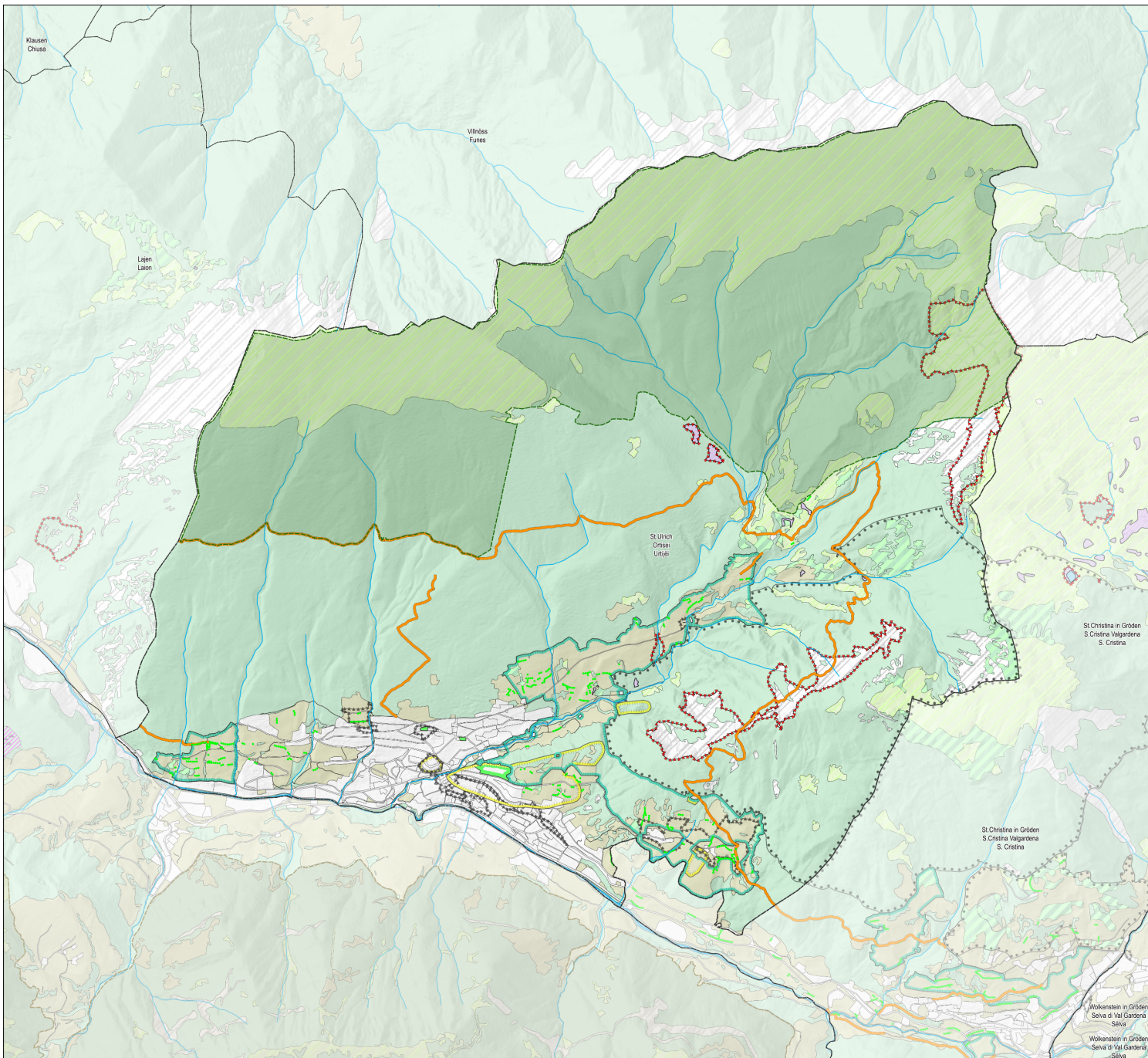
05

SISTEMA RICREATIVO FUORI
DALL'INSEDIAMENTO

06

SISTEMA PERCETTIVO

SISTEMA VINCOLISTICO



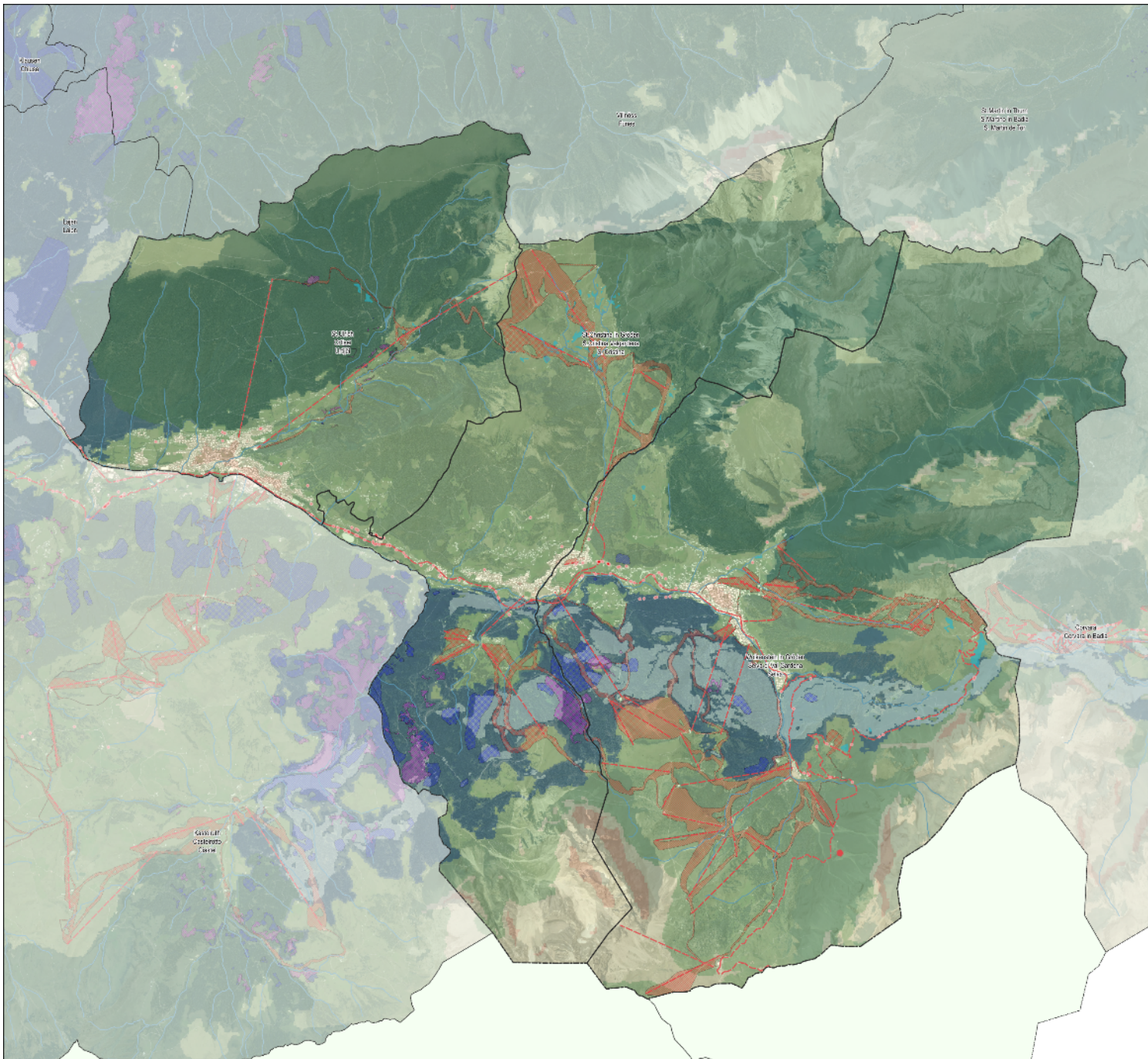
PUNTI DI FORZA

- Il 65% del territorio comunale è tutelato
- Il 43% presenta una tutela di tipo naturalistico
- Area Natura 2000 “Gardena-Valle Lunga-Puez“

OPPORTUNITÀ

- Messa in sicurezza di alcuni habitat umidi ancora non tutelati

SISTEMA NATURALE



PUNTI DI FORZA

- Gli habitat presenti nelle aree Natura 2000 godono di un buono stato di conservazione
- Ottimo stato della rete ecologica locale, con presenza di core areas (Rasciesa) e buffer zones (Monte Pic) – pochi elementi di disturbo
- Bosco intatto (no bostrico, no Vaia)

PUNTI DI DEBOLEZZA

- Corsi d'acqua incanalati
- Conflitti tra traffico e fauna selvatica

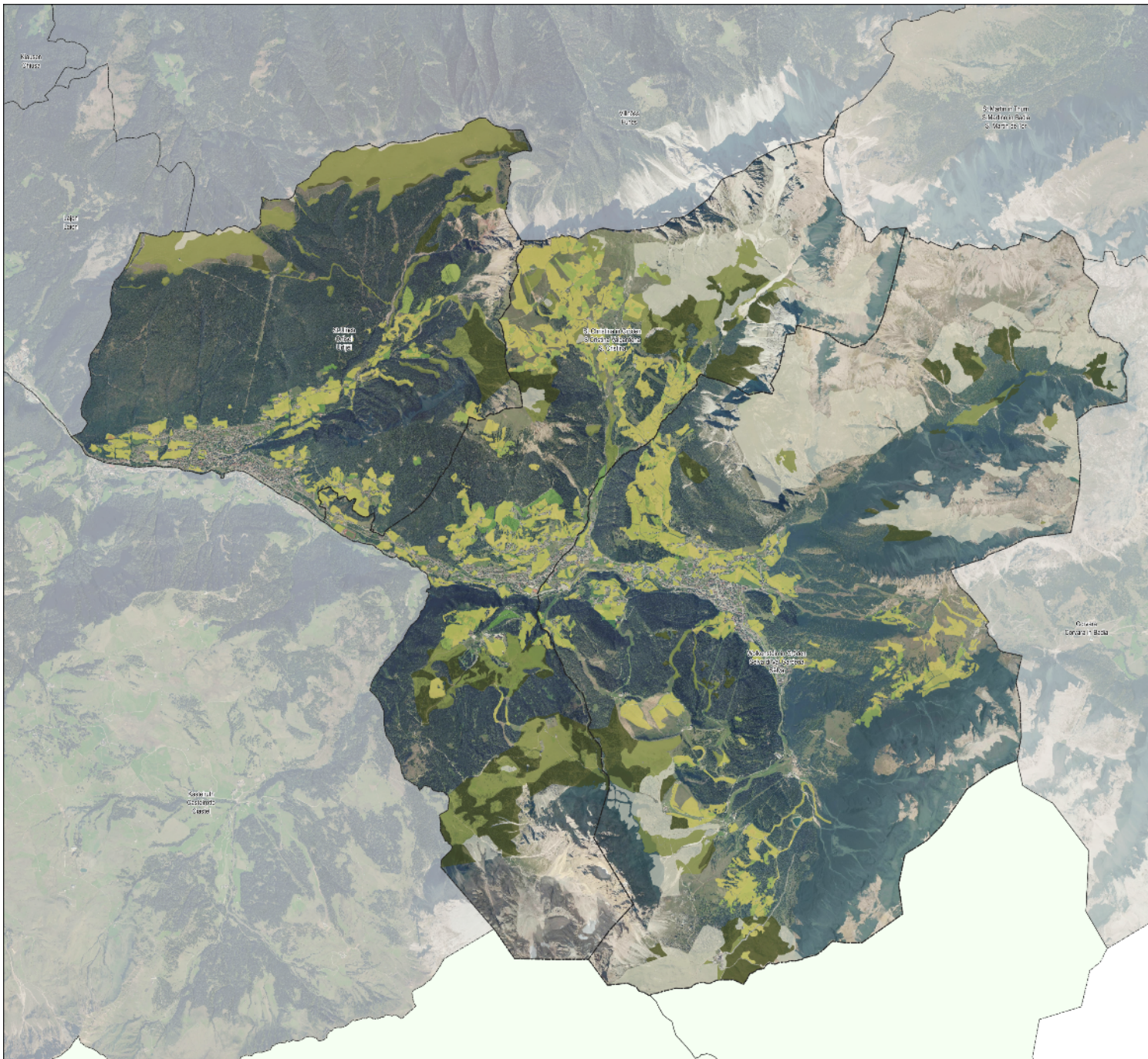
OPPORTUNITÀ

- Migliorare la connettività ecologica sul fondovalle

MINACCE

- Chiusura della cerniera insediativa nel fondovalle

SISTEMA SEMINATURALE



PUNTI DI DEBOLEZZA

- Riduzione della biodiversità in ambito agricolo
- Forte perdita di aree agricole nel fondovalle a scapito dell'insediamento
- La superficie occupata da abitazioni nel territorio insediabile in Val Gardena risulta tra le più alte in Alto Adige

OPPORTUNITÀ

- Creazione di una filiera di prodotti di prossimità (0 km) per la popolazione e il turismo

MINACCE

- Ulteriore perdita di aziende agricole e conseguentemente di aree coltivate
- Perdita dei masi tradizionali e del loro alto valore storico-culturale nel paesaggio

SISTEMA ANTROPICO

Col de Flam



Passeggiat
a
Luis
Trenker



PUNTI DI FORZA

- La rete di spazi aperti pubblici è abbastanza fitta e ben distribuita (soprattutto per i più piccoli)
- Alcuni spazi verdi di quartiere sono ben strutturati e presentano una alta funzionalità per la popolazione

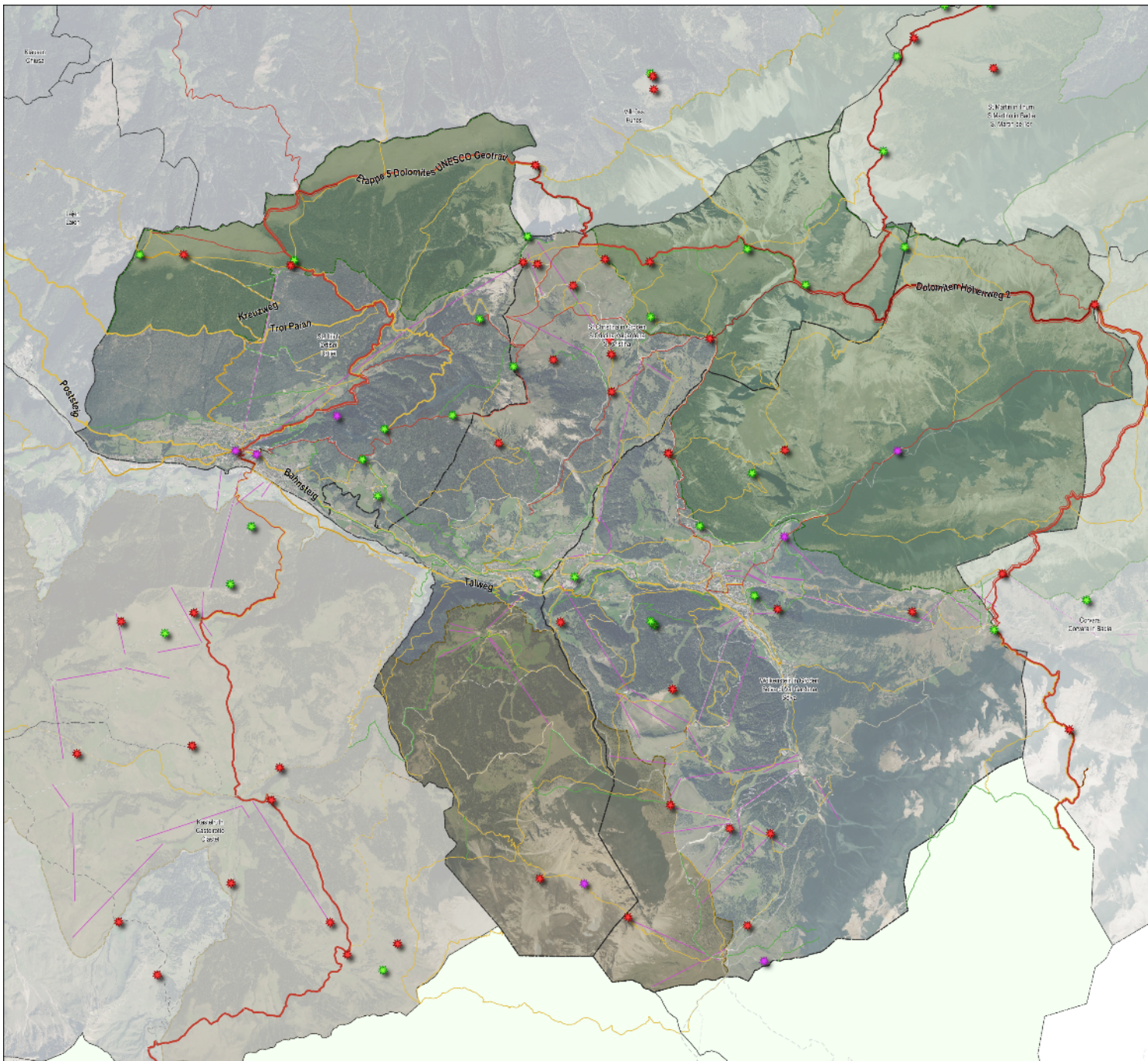
PUNTI DI DEBOLEZZA

- Il valore di permeazione verde inizia a calare
- Forte dislivello tra punto più basso e punto più alto (>100 m) nell'insediamento
- Carenza di spazi per giovani ragazzi e anziani

MINACCE

- Espansione insediativa senza sufficienti spazi di aggregazione sociale
- Ulteriore densificazione del centro a scapito dei polmoni verdi esistenti

SISTEMA RICREATIVO FUORI INSEDIAMENTO



PUNTI DI FORZA

- Il sistema ricreativo e turistico offre opportunità molto diversificate di svago e sport nel paesaggio
- 3 impianti di risalita permettono un accesso molto semplice ai paesaggi alpini
- Rete di percorsi ciclo-pedonali ben sviluppata

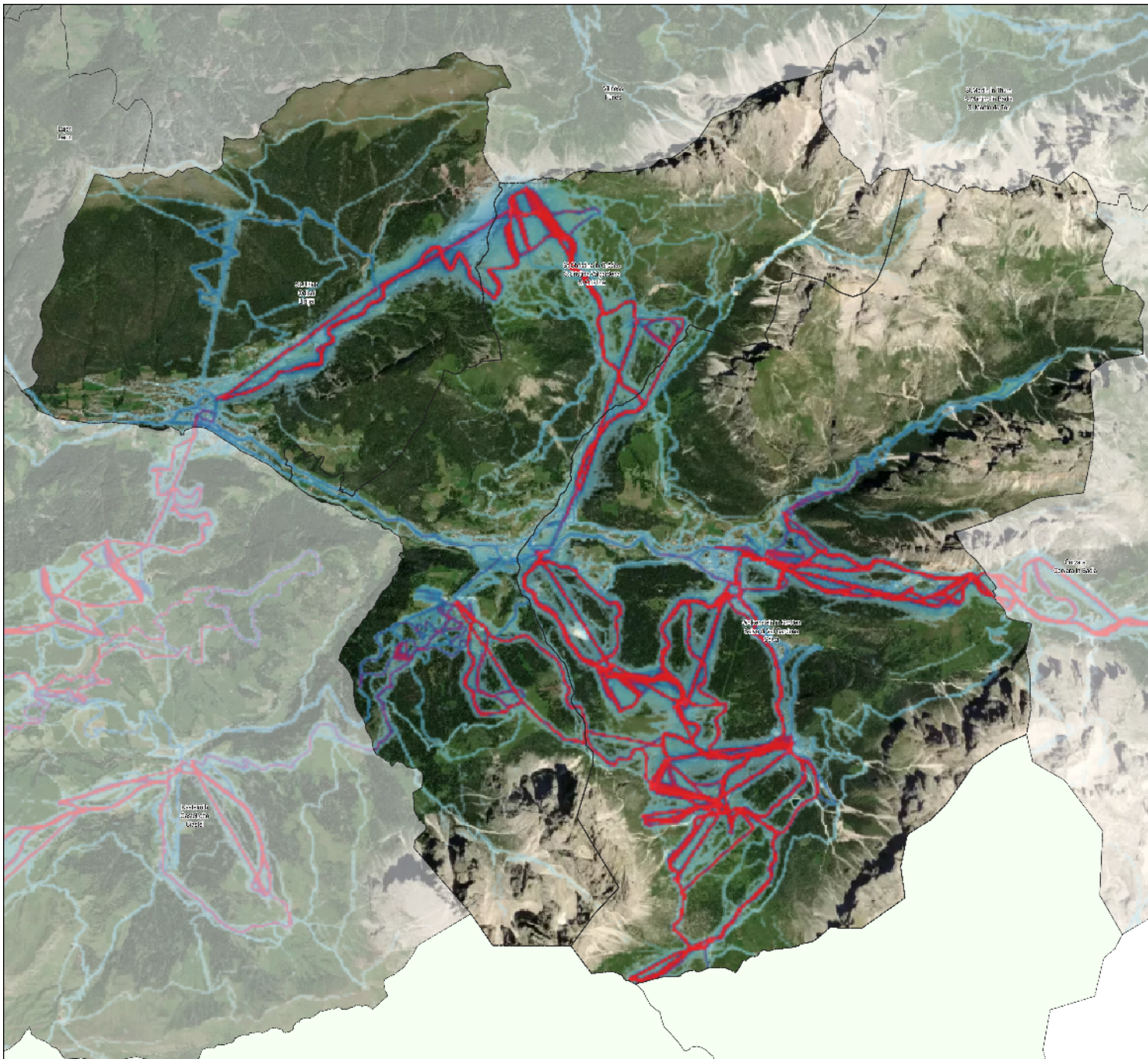
PUNTI DI DEBOLEZZA

- Conflitti tra Mountain-Bike e escursionisti a piedi

OPPORTUNITÀ

- Portare a termine la ciclabile di valle
- Migliore gestione dei Mountain-Biker nei boschi

SISTEMA RICREATIVO FUORI INSEDIAMENTO



MINACCE

- Aumento dei conflitti tra turismo invernale e habitat naturali



SISTEMA PERCETTIVO

PUNTI DI FORZA

- Elevato valore estetico del paesaggio naturale
- Punti di vista panoramici verso le Dolomiti
- Il paesaggio naturale e seminaturale risulta salvaguardato nella sua estetica
- L'insediamento è ben inserito nel paesaggio

PUNTI DI DEBOLEZZA

- Il ruolo della Piazza S. Antonio è poco valorizzato

OPPORTUNITÀ

- Norme che aiutino a garantire spazi vitali ad alberi di grandi dimensioni

MINACCE

- Realizzazione di grandi strutture fuori scala rispetto al paesaggio



ingena

Ingenieurwesen | Geologie | Naturraumplanung
ingegneria | geologia | natura e pianificazione

Grazie per l'attenzione

Planungsgemeinschaft INGENA
office@ingena.info
+39 0471 32 47 50

Arch. Paesaggista Marco Molon
Arch. Paesaggista Nicolò Di Leonardo

